

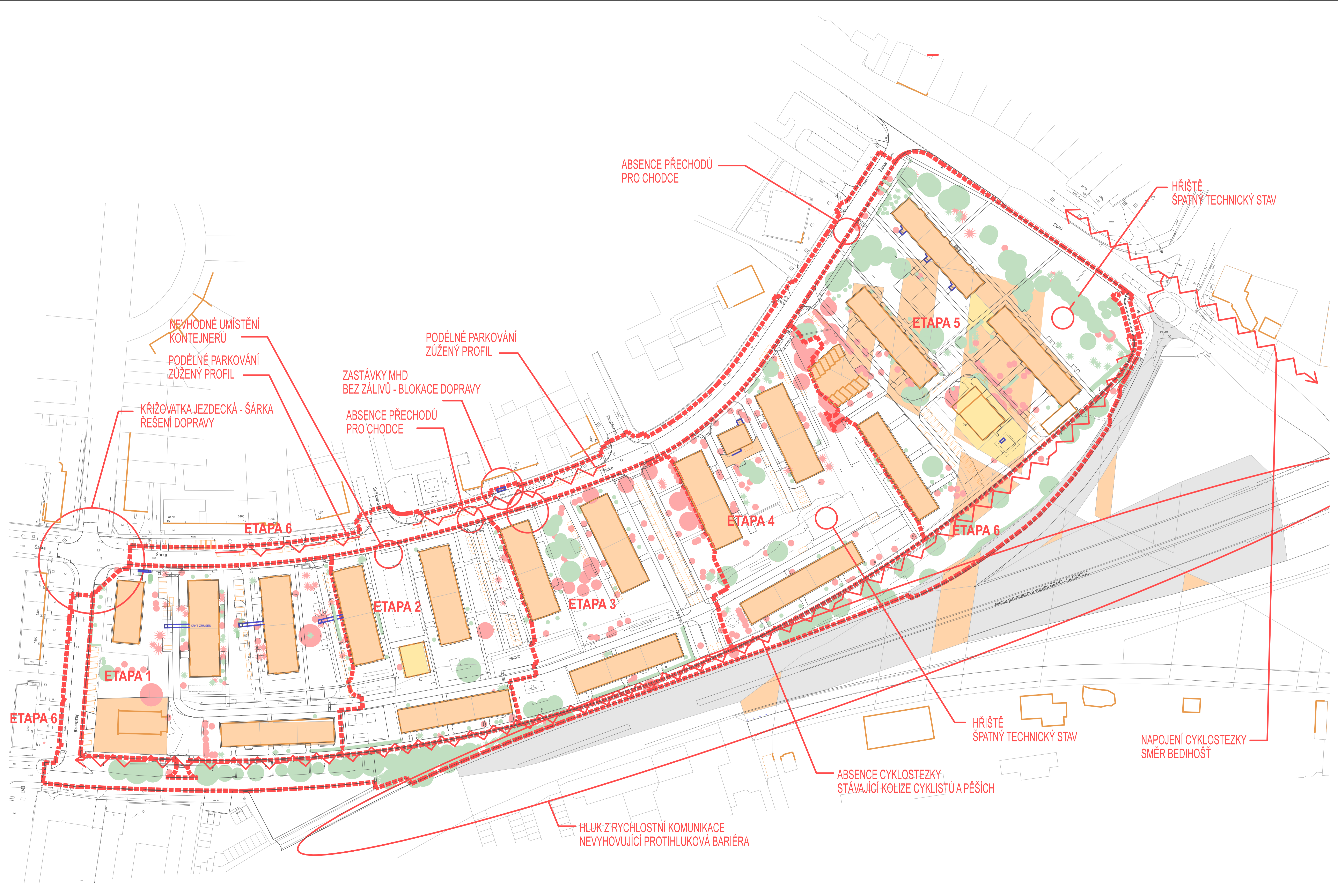
POPIS ZÁKLADNÍCH PROBLÉMOVÝCH BODŮ

- Dětská hřiště a hřiště**
 - nedostatek hřišť pro mládež
 - nedostatek ploch volných aktivit
 - zanedbanost stávajících hřišť
- Kontejnery - odpady**
 - nejednotnost objektů s kontejnery
 - specifikace kontejnerů na tříděný odpad
 - nehodné umístění kontejnerů
 - nepořádek u kontejnerů
- Městský mobiliář**
 - odstranění stávajícího nevhodného
 - doplnění novým mobiliářem
 - řešení vstupu do objektů
- Doprava**
 - absence přechodů pro chodce v ul. Šárka
 - nevhodující křižovatka ul. Jezdecká - Šárka
 - zastávky MHD bez zálivů - blokáže dopravy
 - komunikace a chodníky v sídlišti ve špatném technickém stavu
 - cyklistická stezka VZ - kolize cyklistů a pěších
 - podélné parkování v ul. Šárka - zúžený profil
 - přechody pro chodce v ul. Šárka
 - neorganizované parkování
 - nedostatek parkovacích míst
- Zeleň**
 - kolize zeleně a hygienické nezávadnosti prostředí (zastínění)
 - definice nevhodující a nekvalitní zeleně
 - přerostlá zeď, stárám již dozrívající
- Bezbarierovost**
 - řešení z hlediska bezbarierovosti venkovního prostředí (park, stání, chodníky)
- Architektonické působení**
 - technický a architektonický stav stávajících objektů
 - celkové působení sídliště
 - charakter území umožňuje aplikaci nových staveb a nadstavěb
- Hygienické závady, bezpečnost, kvalita životního prostředí**
 - hluk z přílehlé rychlostní komunikace R46
 - stínící zeď
 - nedostatek veřejného osvětlení - zejména u chodníků
 - hluková bariéra u rychl. komunikace nedostatečně chrání proti hluku
 - hluková bariéra u rychl. komunikace zneumožňuje oslunění domů
- Technické problémy**
 - nevhodující technický stav kanalizace

FORMÁLNÍ POČET STÁVAJÍCÍCH PARKOVACÍCH STÁNÍ V SÍDLIŠTI 207
 POČET PARKOVACÍCH STÁNÍ MIMO SÍDLIŠTĚ 69

- STÁVAJÍCÍ PARKOVACÍ MÍSTO (FORMÁLNÍ)
- LEGENDA ZELENĚ:**
 - STROMY LISTNATE STÁVAJÍCÍ
 - STROMY JEHLIČNATE STÁVAJÍCÍ
 - KEŘE STÁVAJÍCÍ
 - STROMY URČENÉ KE KACENÍ DLE GENERELU ZELENĚ
- LEGENDA PLOCH:**
 - POZEMKY A BUDOVY V MAJETKU MĚSTA
 - POZEMKY A BUDOVY V MAJETKU STÁTU
 - POZEMKY A BUDOVY VE VLASTNOSTI DOMOVNÍ SPRÁVY PROSTĚJOV, S.R.O.
 - POZEMKY A BUDOVY V SOUKROMĚ VLASTNOSTI

AUTOR: Ing. arch. Ivo Lorenčík Ing. arch. Martin Fröml info@zarch.cz		2 arch s.r.o. Český 31 79601 Prostějov tel. 562 332 993 iC 277 30 221		ZODPOVĚDNÝ PROJEKTANT: Ing. arch. Ivo Lorenčík	
VYPRACOVAL: Ing. arch. Ivo Lorenčík, Ing. arch. Martin Fröml		INVESTOR: Město Prostějov, odbor rozvoje a investic, nám. T.G.Masaryka 12-14, 79601 Prostějov		MÍSTO STAVBY: Prostějov, sídliště Šárka	
NAZEV AKCE:		PROJEKT REGENERACE SÍDLIŠTĚ ŠÁRKA V PROSTĚJOVĚ		DATUM: 09/2015 Č. PARÉ: ČÍS. ZAK.: 216 FORMÁT: 10 A4 STUPĚŇ PD:	
DRUH PROJEKTU:		STUDIE		STUPEŇ PD:	
NAZEV VÝKRESU:		PROBLÉMOVÝ VÝKRES		MĚŘÍTKO: 1:750 Č. VÝKRESU: 2.2.3	



ABSENCE PŘECHODŮ PRO CHODCE

HŘIŠTĚ ŠPATNÝ TECHNICKÝ STAV

NEVHODNÉ UMÍSTĚNÍ KONTEJNERŮ
 PODÉLNÉ PARKOVÁNÍ ZÚŽENÝ PROFIL

PODÉLNÉ PARKOVÁNÍ ZÚŽENÝ PROFIL

ZASTÁVKY MHD BEZ ZÁLIVŮ - BLOKACE DOPRAVY

ABSENCE PŘECHODŮ PRO CHODCE

KŘÍŽOVATKA JEZDECKÁ - ŠÁRKA
 ŘEŠENÍ DOPRAVY

ETAPA 6

ETAPA 2

ETAPA 3

ETAPA 4

ETAPA 5

ETAPA 6

HŘIŠTĚ ŠPATNÝ TECHNICKÝ STAV

NAPOJENÍ CYKLOSTEZKY SMĚR BEDIHOŠŤ

ABSENCE CYKLOSTEZKY STÁVAJÍCÍ KOLIZE CYKLISTŮ A PĚŠÍCH

HLUK Z RYCHLOSTNÍ KOMUNIKACE NEVYHOVUJÍCÍ PROTİHLUKOVÁ BARIÉRA